



# La Beunèze a besoin de vous !

L'association Beunèze cherche des bénévoles pour diverses missions.

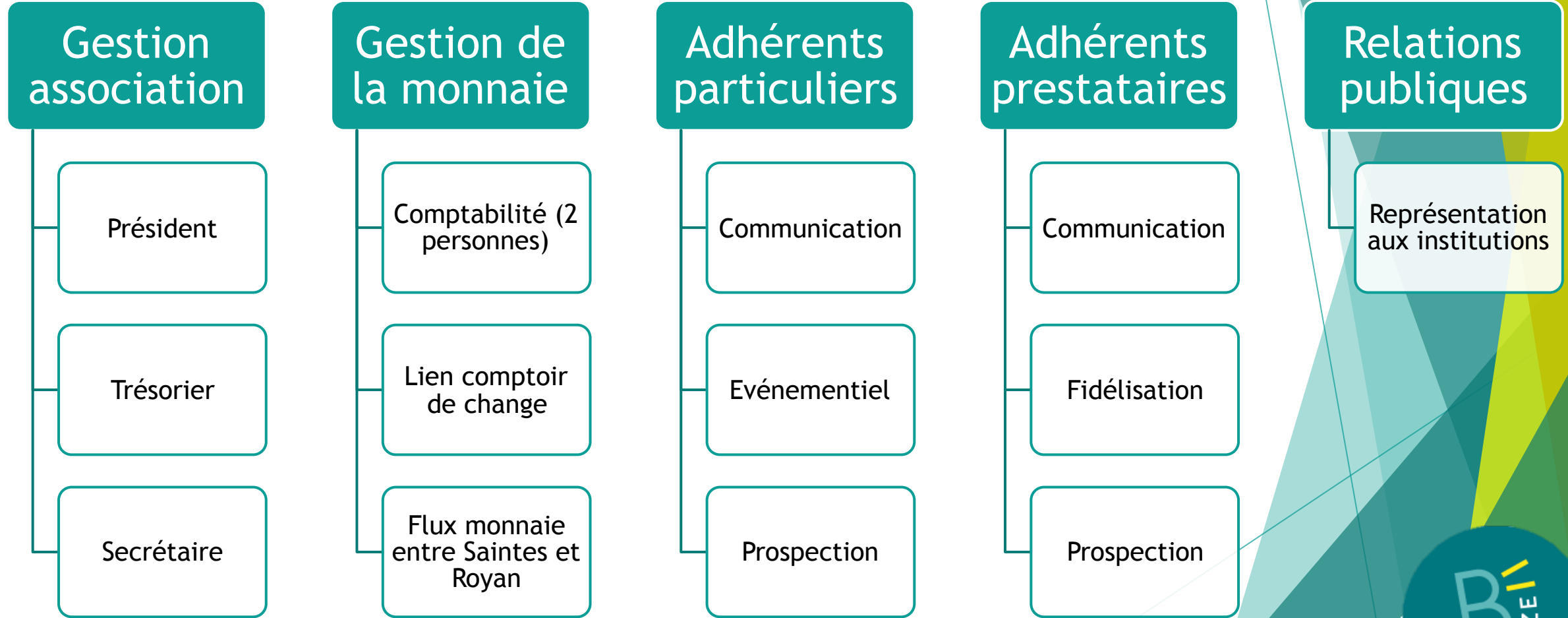
Tu souhaites t'engager pour ta ville et pour ses commerces locaux, avec une démarche écologique et sociale ? Regarde la suite !

# La Beunèze, qu'est-ce que c'est ?

- ▶ La Beunèze est une monnaie locale complémentaire à l'euro sur le territoire de Saintonge.
- ▶ Elle existe depuis 2014 avec des membres fondateurs qui soutiennent toujours l'association.
- ▶ Depuis 2014, la monnaie s'est développer aussi sur la zone de Royan.
- ▶ Le but est simple: favoriser le commerce local et circulaire avec l'utilisation de la monnaie locale qui est utilisable seulement dans des commerces et entreprise locales avec une appétence au développement durable (écologie, social et économique)



# L'organisation : 5 pôles définis



# Tu veux t'engager dans une activité de bénévolat enrichissante ?

Les pages suivantes sont les différentes missions ainsi que les profils que nous recherchons !



# INDEX/SOMMAIRE

- ▶ Gestion monnaie
  - ▶ Gestion des flux de monnaie n°1 ..... PAGE 7
  - ▶ Gestion des flux de monnaie n°2 ..... PAGE 8
  - ▶ Lien avec comptoirs d'échanges ..... PAGE 9
  
- ▶ Adhérents particuliers
  - ▶ Communication ..... PAGE 10
  - ▶ Événementiel ..... PAGE 11
  - ▶ Prospection de nouveaux adhérents ..... PAGE 12



# INDEX/SOMMAIRE

- ▶ Adhérents prestataires
  - ▶ Communication ..... PAGE 13
  - ▶ Fidélisation des prestataires ..... PAGE 14
  - ▶ Prospection de nouveaux prestataires ..... PAGE 15
  
- ▶ Relations publiques
  - ▶ Représentant aux institutions ..... PAGE 16
  
- ▶ Bénévoles ponctuels ..... PAGE 18

# Gestion des flux de monnaie n° 1



## ► Missions

- Gérer les flux de monnaies (sortie de beunèze, entrée d'euros, conversions en beunèze...).
- Préparation des enveloppes de Beunèze distribuée par un autre bénévole.
- Utilisation d'un logiciel comptable (si nécessaire en fonction des compétences, adaptation du logiciel possible).
- Travail en équipe avec deux autres bénévoles.

## ► Rôle au sein de l'association

**Rôle essentiel au sein de l'association**, sans ce pôle, l'association ne peut pas tourner car ce pôle représente le cœur de notre mission : faire circuler une monnaie locale complémentaire.

## ► Temps nécessaires

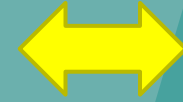
Estimation à ½ journée/semaine

## ► Qualités et/ou compétences favorisées

- Travail en équipe
- Rigueur
- Compétences en comptabilité nécessaires



# Gestion des flux de monnaie n°2



## ► Missions

- Gérer les flux de monnaies (sortie de beunèze, entrée d'euros, conversions en beunèze...).
- Préparation des enveloppes de Beunèze distribuée par un autre bénévole.
- Utilisation d'un logiciel comptable (si nécessaire en fonction des compétences, adaptation du logiciel possible).
- Travail en équipe avec deux autres bénévoles.

## ► Rôle au sein de l'association

Rôle essentiel au sein de l'association, sans ce pôle, l'association ne peut pas tourner car ce pôle représente le cœur de notre mission : faire circuler une monnaie locale complémentaire.

## ► Temps nécessaires

Estimation à ½ journée/semaine

## ► Qualités et/ou compétences favorisées

- Travail en équipe
- Rigueur
- Compétences en comptabilité nécessaires





# Lien avec comptoirs d'échanges



## ► Missions

- Faire les dépôts de Beunèze aux comptoirs d'échanges
- Récupérer les euros aux comptoirs d'échanges
- Organiser les permanences d'autres bénévoles dans les comptoirs d'échanges (2 samedi matin dans l'idéal)
- Rôle de conseil auprès des comptoirs d'échanges

## ► Rôle au sein de l'association

Les comptoirs d'échanges permettent une circulation de la monnaie fluide, il est important d'être présent pour eux et de les soutenir, se sont des prescripteurs de notre monnaie.

## ► Temps nécessaires

Estimation à ½ journée/semaine

## ► Qualités et/ou compétences favorisées

- Rigueur
- Aimer le contact avec les professionnels



# Communication (auprès des adhérents particuliers)



## ► Missions

- Préparation, écriture et envoi d'une newsletter (tout les 2 mois)
- Animation réseaux sociaux
- Récupérer des informations des différents pôles nécessaire pour rédaction newsletter
- Recherche de nouveaux adhérents/ bénévoles/prestataires à travers la communication + lien vers le pôle gestion de l'association

## ► Rôle au sein de l'association

L'association à besoin de plus d'adhérents particuliers pour faire circuler la monnaie et de permettre aux prestataires de voir le retour de leurs adhésion à l'association. L'objectif de communication est de nous faire connaître.

## ► Temps nécessaires

Estimation à 6h/mois

## ► Qualités et/ou compétences favorisées

- Orthographe de qualité
- Appétence pour la communication
- Travail d'équipe

# Événementiel (cible : les adhérents particuliers)

## ► Missions

- Organiser la participation aux événements: matériel, inscription, supports de communication... (marché de la Biocoop, la Fête des associations...)
- Trouver et gérer les bénévoles ponctuels participants aux événements (mini formation, participation si possible aux événements)
- Travail en équipe avec la personne qui s'occupe de la communication
- Trouver d'autres événements auxquels participer

## ► Rôle au sein de l'association

Les marchés, les événements associatifs sont très importants et nous permettent de faire partie du tissu local. De plus, les événements nous permettent de développer nos différents adhérents.

## ► Temps nécessaires

Estimation à 6h/mois

## ► Qualités et/ou compétences favorisées

- Sociable
- Sens des responsabilités
- Appétence pour le tissu associatif local



# Prospection de nouveaux adhérents



## ► Missions

- Recherches de nouveaux adhérents particuliers
- Participation aux évènements
- Récupération des adhésions et lien avec le trésorier
- Travail en équipe avec la personne en charge de la communication

## ► Rôle au sein de l'association

Pour le développement de l'association, ce rôle est complémentaire à la communication. La communication fait sa mission, le rôle de la prospection et de conclure le travail de la communication.

## ► Temps nécessaires

Estimation à 6h/mois

## ► Qualités et/ou compétences favorisées

- Travail en équipe
- Sociable
- Rigueur

# Communication (auprès des prestataires)



## ► Missions

- Préparation, écriture et envoi d'une newsletter (tout les 2 mois)
- Animation réseaux sociaux
- Récupérer des informations des différents pôles nécessaire pour rédaction newsletter
- Recherche de nouveaux adhérents/ bénévoles/prestataires à travers la communication + lien vers le pôle gestion de l'association

## ► Rôle au sein de l'association

Plus l'association contera d'adhérents prestataires, plus le nombre d'adhérents particuliers évoluera. De plus, il faut entretenir une culture de réseau. L'objectif de communication et de nous faire connaître et de ne pas nous faire oublier en même temps.

## ► Temps nécessaires

Estimation à 6h/mois

## ► Qualités et/ou compétences favorisées

- Orthographe de qualité
- Appétence pour la communication
- Travail d'équipe

# Fidélisation des prestataires



## ► Missions

- Se déplacer pour rencontrer les prestataires (minimum 2 fois/an)
- Récupérer les adhésions annuelles
- Rôle de conseil auprès des prestataires
- Travail en collaboration avec la communication

## ► Rôle au sein de l'association

Ce sont nos prestataires qui nous permettent d'exister, il est important qu'ils soient satisfaits et d'être disponible pour eux en cas de besoin (par téléphone, emails...). Cette mission représente le lien avec les prestataires.

## ► Temps nécessaires

Estimation à 6h/mois

## ► Qualités et/ou compétences favorisées

- Disponibilité
- Mobilité (minimum 2 tournées dans l'année)
- Appétence pour les relations professionnelles
- Travail d'équipe

# Prospection de nouveaux prestataires



## ▶ Missions

- Développer le nombre de prestataires
- Proposer la mission de comptoirs d'échanges aux nouveaux prestataires stratégiques
- Travail en collaboration avec la communication

## ▶ Rôle au sein de l'association

Développer le nombre de prestataires nous permet d'avoir une offre plus importante pour les adhérents particuliers. La culture de réseau permet de favoriser l'arrivée de nouveaux prestataires.

## ▶ Temps nécessaires

Estimation à 6h/mois

## ▶ Qualités et/ou compétences favorisées

- Sociable
- Appétence pour les relations professionnelles
- Travail d'équipe

# Représentant aux institutions



## ► Missions

- Veille internet sur les informations des institutions
- Rencontre des Maires, des CDC, d'associations...
- Participer à des évènements, réunions des institutions: réseautage

## ► Rôle au sein de l'association

Les institutions pourront être un moyen sur le moyen/ long terme d'avoir des fonds supplémentaires. De plus, être présent et montrer notre dynamisme nous permet d'avoir une présence plus importante dans la vie de la zone.

## ► Temps nécessaires

2 réunions/mois + veille internet de 1h/semaine

## ► Qualités et/ou compétences favorisées

- Charisme
- Motivation
- Connaissance du monde institutionnel



# Tu veux t'engager ponctuellement ? Te faire une expérience dans le bénévolat ?

Nous recherchons aussi des bénévoles ponctuels !



# Bénévoles ponctuels



## Marchés locaux: Biocoop...

- Représentants ponctuels (ou permanent) de la Beunèze
- Distribution de flyers
- Explication du concept (formation prévue)

## Salons associatifs

- Représentants ponctuels (ou permanent) de la Beunèze
- Distribution de flyers
- Explication du concept (formation prévue)

## Permanences en comptoirs d'échange

- Représentants ponctuels (ou permanent) de la Beunèze
- Change euros en Beunèze (formation prévue)
- Rôle de conseil au comptoir d'échange

